

# Richtig gut kommunizieren

Das Kommunikationsmodell, das den Unterschied macht!

Dinge, die wir täglich sagen, tun und in der Körpersprache zeigen, kannst du verstehen und beeinflussen lernen, für:

- Tragfähige Beziehungen in Team & Organisation
- Mehr Effizienz durch funktionierende Kommunikation (z.B. Mitarbeitergespräche, Sitzungen, E-Mails, usw.)
- Erhöhung der Mitarbeiterzufriedenheit durch Konfliktmanagement & Stressreduktion

Wie geht das? Das lernst du im 3-tägigen PCM-Seminar!

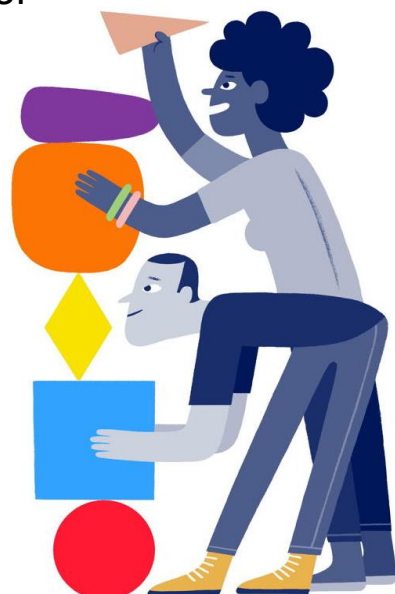
Div. Daten: 13. - 15.6.2024  
16./17.9.2024 & 27.09.2024

Ort: Winterthur, Gehdistanz zum Bahnhof

Kosten: 1290.- CHF inkl. Persönlichkeitsprofil & Verpflegung



**Melde dich  
jetzt  
an!**



PCM zu nutzen bedeutet, die Dinge, die wir täglich sagen, tun und in der Körpersprache zeigen, effektiv anzupassen, damit wir das Beste aus jedem Gespräch, jeder Situation und jedem Tag machen können. Damit wir das tun können, identifiziert das PCM 6 Typen in jedem von uns, anhand derer wir arbeiten und kommunizieren können.

## Bringe das Beste in dir und anderen zum Vorschein!

Menschen mit gutem **Empathiker-Zugang** sind mitfühlend. Sie wollen, dass andere sich gut fühlen. Gleichzeitig wollen sie dafür geschätzt werden, wer sie sind.

- Schaffe eine angenehme Atmosphäre
- Zeige deine Wertschätzung an der Person (und nicht an der Leistung)

Menschen mit viel **Macher-Power** können direkt und charmant sein - sie finden immer einen Weg, Dinge umzusetzen.

- Kein Small-Talk, komm direkt zur Sache
- Abwechslung ist gefragt
- Gebe ihnen die Möglichkeit, mit ihren Erfolgen zu glänzen

Menschen mit gutem Zugang zum **inneren Logiker** sind verantwortungsbewusst und denken strukturiert. Sie mögen Fakten und mögen eine klare Zeitstruktur.

- Informiere umfassend und sorgfältig
- Frage sie nach ihren Ideen
- Lobe, was sie besonders gut gemacht haben

Menschen mit gutem Zugang zum **inneren Beharrer** sind engagiert und aufmerksam. Sie mögen es, für ihre Ansichten respektiert zu werden.

- Frage sie nach ihrer Meinung
- Zeige ihnen, dass du ihr Engagement schätzt

Menschen mit gutem **Träumer-Zugang** haben eine starke Vorstellungskraft. Sie nehmen sich gerne Zeit, um nachzudenken und an grossartigen Visionen zu feilen.

- Gebe ihnen Zeit & Raum
- Gebe Richtung und klare Anweisungen

Menschen mit viel **Rebellen-Energie** sind spontan und kreativ. Sie sind energiegeladent und immer bereit, Neues auszuprobieren.

- Halte es spielerisch und zeig Humor
- Schaffe Raum für neue Ideen und Erfahrungen

